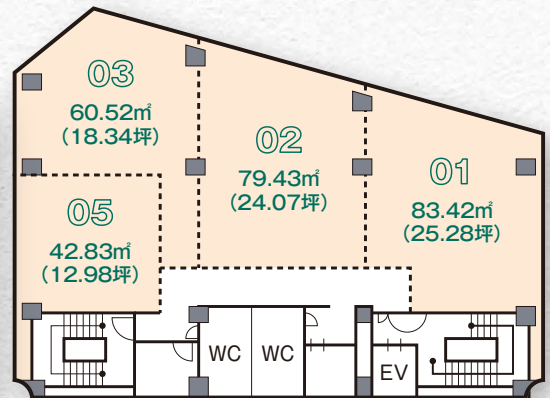
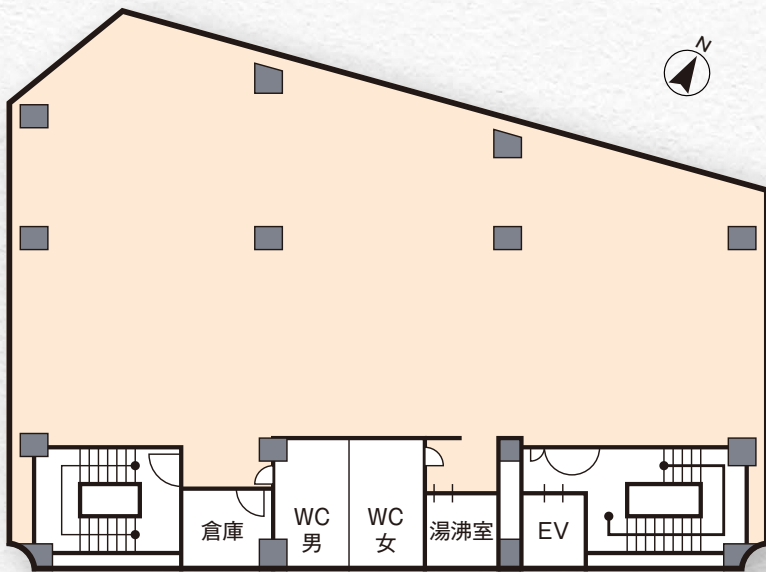




フラワーロード沿いの角地 新たなビジネス拠点

交通至便!



各階基本平面図

使用目的に応じて
スペースは自由自在

間仕切りについてはご相談ください

賃貸オフィス 水木ビルディング

賃料 **7,700** 円/坪

共益費 (1,650円/坪)
(消費税込)

3フロア貸: 242坪
1フロア貸: 80.67坪



部屋	坪数	敷金	礼金	賃料	共益費
3・4・5階	80.67(266.21㎡)	887,000	1,464,000	621,000	133,000

駐車場(最大15台)…36,000円(1台、消費税込)

広告有効期限 2023.12末日



貸主 水木真珠株式会社

〒650-0001 神戸市中央区加納町2丁目4-10 水木ビルディング8階

Tel: 078-221-0029(代) Fax: 078-242-0029

http://www.mizukipearl.com info@mizukipearl.com



大阪府知事(7)第42217号
Succession・Property・asset management

有限会社アクティ 担当: 金子

〒533-0005 大阪市東淀川区瑞光1丁目8-12

Tel: 06-6326-1741 Fax: 06-6326-2224